

**AS 1200 AVEC LA TECHNOLOGIE  
DES PULVÉRISATEURS  
À BATTERIE : LA DÉCOUVERTE  
DU MARCHÉ 2018 !**

IBZ est fier d'apporter sa contribution à la technologie de pulvérisation la plus avancée, la plus efficace et la plus performante.



**UNE PIÈCE PRÉDÉCOUPÉE  
D'IBZ PROTÈGE L'ÉLECTRONIQUE  
DE L'HUMIDITÉ**

**Nouveau procédé de pulvérisation de Birchmeier – déjà récompensé par plusieurs prix d'innovation**

Birchmeier Sprühtechnik AG a développé un nouvel appareil avec une technologie de pulvérisation assistée par air. Le pulvérisateur souffleur AS 1200 combine l'avantage de la technologie conventionnelle de pulvérisation par buses avec un débit d'air contrôlé. L'électronique et les batteries les plus à la pointe sont utilisées. Cette nouvelle technologie permet d'économiser les produits de pulvérisation tout en étant plus efficace et plus respectueuse de l'environnement par rapport aux méthodes traditionnelles.



Grande efficacité sur la zone ciblée : Le flux d'air réglable et la pré pulvérisation pressurisée permettent d'atteindre de grandes portées de pulvérisation avec une perte minimale de produit en assurant un mouillage optimal et une très bonne pénétration au sein du feuillage ou de la végétation.

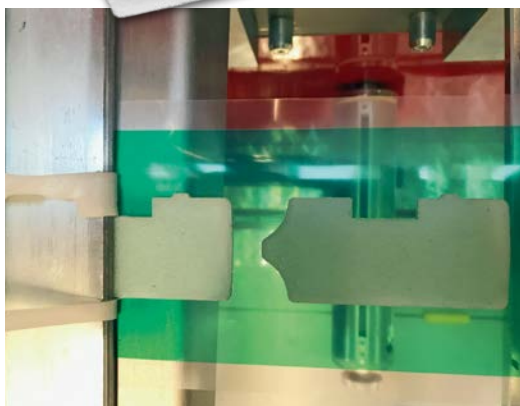
**CONSEIL DE BIRCHMEIER  
SPRÜHTECHNIK AG :** Collaborez avec les spécialistes en collages d'IBZ dès le début du développement de votre produit – cela en vaut la peine :  
Tél. +41 22 344 36 50



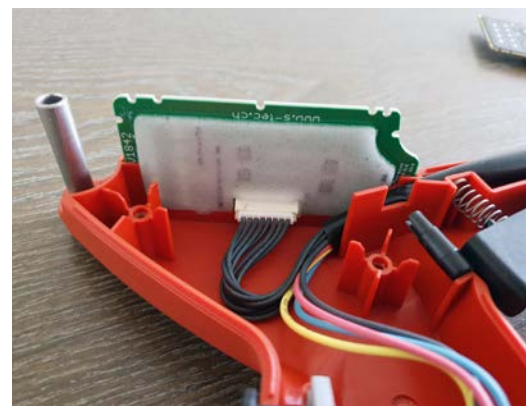
Panneau de commande/circuit imprimé (dessus/dessous)



Bande d'étanchéité autocollante simple face estampée sur rouleau



La matière autour de la pièce prédécoupée est enlevée



La pièce estampée est appliquée sur le circuit imprimé pour protéger l'électronique de l'humidité