



FORMSTANZTEILE FÜR HÖCHSTE ANSPRÜCHE



**Aus rund 1000 selbstklebenden Materialien nach
Ihren Anforderungen und Wünschen.**

- stanzen
- schneiden
- laminieren
- lasern
- applizieren

FORMSTANZTEILE – VON DER IDEE BIS ZUR SERIE – WELCHES SIND IHRE FORMEN UND FARBEN?

JASSEN IST DAS VERBREITETSTE UND BELIEBTESTE KARTENSPIEL IN DER SCHWEIZ UND GILT ALS NATIONALSPIEL.

Einige der acht Symbole der deutschschweizer und französischen Karten haben wir Ihnen als Formstanzteile visualisiert. Wie sehen die Formteile in Ihrem Projekt aus? Rund wie die Schelle, wappenförmig wie die Schilte oder komplex wie der ganze Jassteppich? Den Möglichkeiten sind keine Grenzen gesetzt.

Fragen Sie uns bei Ihrem nächsten Klebeprojekt an! Zusammen finden wir sicher eine effiziente Lösung für Ihr Spiel/Projekt.

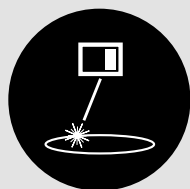
Tel. +41 44 711 10 90



WIE WIRD IN DER EIGENEN IBZ-PRODUKTION GEFERTIGT?

Noch nie war es so einfach, eine individuelle Lösung zu finden, die ihre persönlichen Ecken und Kanten hat – und im wahrsten Sinne des Wortes haften bleibt.

Sämtliche Prozessschritte werden in Adliswil durchgeführt. Klebfachspezialisten, Entwickler, Einkäufer und Produktionsmitarbeiter arbeiten alle unter einem Dach. Ein enormer Vorteil, wenn es darum geht, kundenspezifische und kostengünstige Lösungen für Sie zu entwickeln, welche Ihre Anforderungen erfüllen. Auch bezüglich Lieferzeiten von Prototypen und Serienaufträgen sind wir sehr flexibel. Denn wir können auf einen äusserst umfangreichen Lagerbestand verschiedenster Klebeprodukte zurückgreifen.



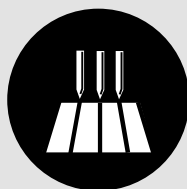
Laserschneiden



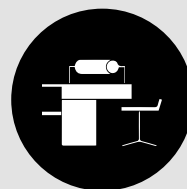
Hubstanzen



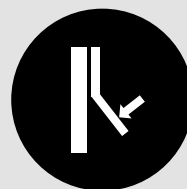
Rotativstanzen



Schneiden



Laminieren



Applizieren

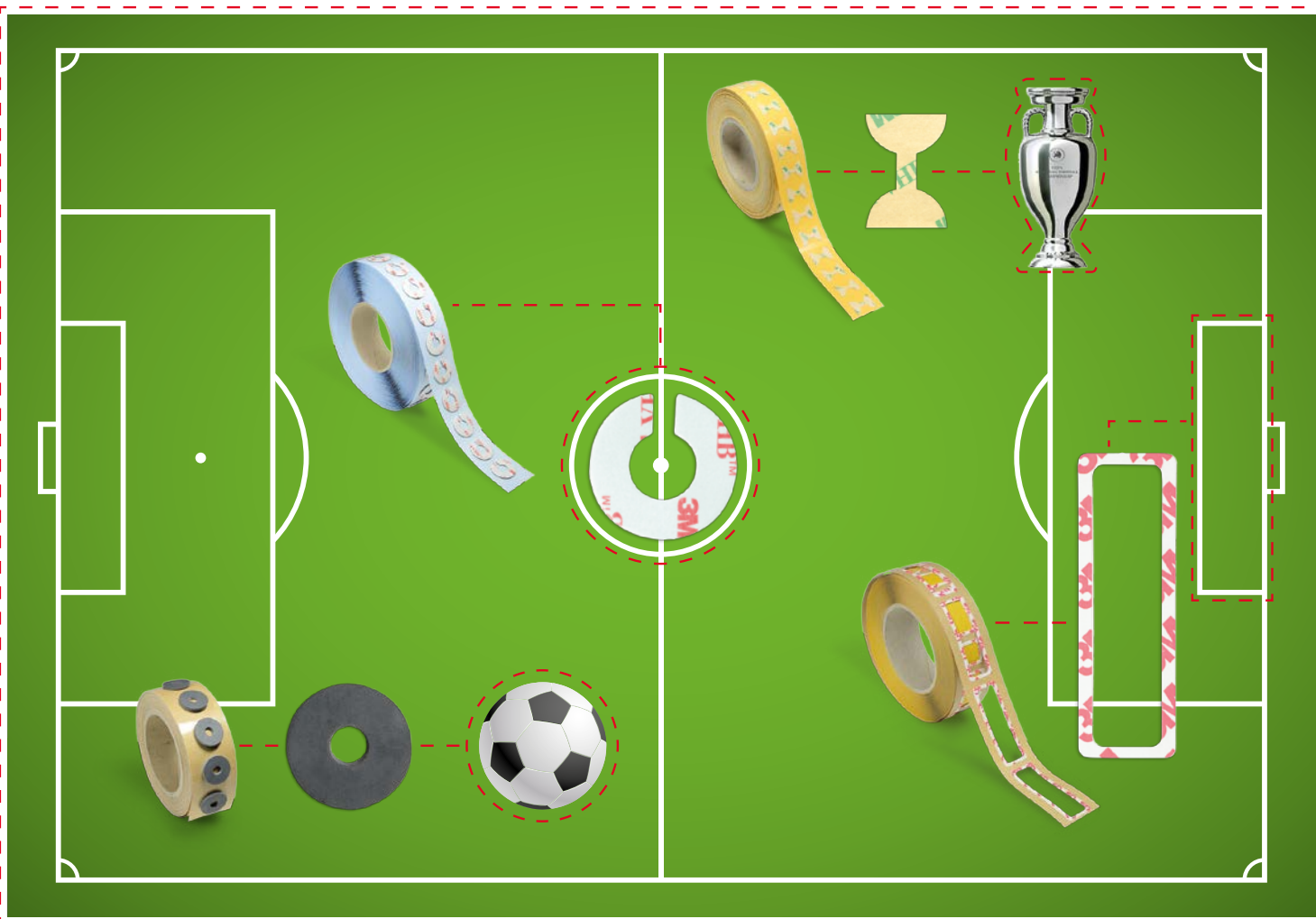
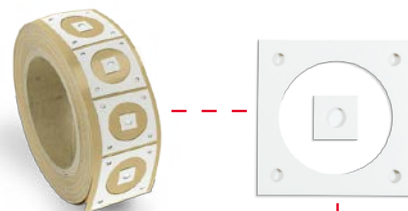
WIE SIEHT IHR SPIELPLAN AUS? RUND? VIERECKIG? OVAL?

Formstanzteile aus über 500 verschiedenen Klebebändern – nicht nur gestanzt, sondern auch lasergeschnitten

Ein Fussballfeld besteht aus vielen Räumen und Formen. Ein Bild, das Ihnen bestimmt vertraut ist und somit ideal, um Ihnen einen Blick in unsere Stanz- und Klebewelt in Adliswil zu ermöglichen. In unserer hauseigenen Produktion schneiden, stanzen und bedrucken wir Klebebänder nach Ihren Wünschen.

Beispielhaft haben wir sechs Spezialanfertigungen visualisiert. Wie sehen die Formteile in Ihrem Projekt aus? Rund wie der Ball oder der Mittelkreis, rechteckig wie der Torraum oder komplex wie ein ganzes Fussballfeld? Den Möglichkeiten sind keine Grenzen gesetzt.

Fragen Sie uns bei Ihrem nächsten Klebeprojekt an! Zusammen finden wir sicher eine effiziente Lösung für Ihre Spielzüge, damit Ihnen eine erfolgreiche Verklebung und somit der Pokal sicher ist.



RUND? VIERECKIG? OVAL?

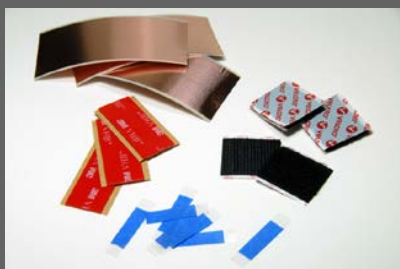
– SIE WÄHLEN, WIR PRODUZIEREN!

Vergessen Sie das mühsame Zuschneiden von Klebebändern mit Schere oder Japanmesser

Nebst der Wahl des richtigen Klebebandes ist die effiziente Applikation das A und O des Klebens. Vom einfachen Ablängen eines Klebebandes bis zu einer komplexen Form ist (fast) alles möglich. Die Mehrkosten für ein gestanztes Teil werden mit den deutlich geringeren Applikationskosten mehr als kompensiert. **Fragen Sie uns bei Ihrem nächsten Klebeprojekt an! Zusammen finden wir sicher eine effiziente Lösung.**

Beispiele gefällig?

ABGELÄNGT



Benötigen Sie Klebebänder, Schutzfolien oder Klettverschlüsse in einer bestimmten Länge und Breite? Geben Sie uns Ihre Wünsche bekannt. Wir produzieren auch Kleinmengen für Sie!

GESTANZT



Eine Metall-Rondelle wird mit einem gestanzten Klebeteil ausgerüstet. Die Anfasslasche dient als Positionierung-Hilfe und dem raschen Entfernen des Schutzpapiers.

GESTANZT



Wenn es gleichzeitig kleben und dichten muss: EPDM (Zellkautschuk) Stanzteil für den Maschinen-, Apparate-, Lüftungs- und Klimabau. Übrigens, auch 2-seitig klebend erhältlich.

IHRE PRIVATSPHÄRE IST UNS WICHTIG!



«Als würde man zu Hause die Vorhänge ziehen»: Kamera-Abdeckung «blink»

IBZ liefert wichtige Klebstoff-Komponente für die Kamera-Abdeckung «blink»

Experten sehen die jederzeit verfügbaren Kameras in Laptops, Tablets, PCs oder Smartphones als ernstzunehmende Gefahr für Privatsphäre oder gar Firmengeheimnisse.

Das Schweizer Jungunternehmen soomz.io hat zusammen mit der IBZ für das Problem eine bestechend einfache Lösung entwickelt: «blink» – ein filigraner Schieber, der sich an Handy- oder Computerkameras aufkleben lässt und auf Wunsch die Linse freigibt oder verdeckt.

Drei Fragen an Roel de Haan, Geschäftsführer soomz.io:

Warum haben Sie IBZ als Partner ausgewählt?

Industriedesigner Dominic Sturm und der Ingenieur Patrik Scheiber haben die Kamera-Abdeckung entwickelt. Wir suchten einen kompetenten Partner im Bereich Klebeband und Klebstoff und haben diesen mit der IBZ Industrie AG gefunden.

Was begeistert Sie an der Zusammenarbeit mit der IBZ?

Die Zusammenarbeit war jederzeit konstruktiv und das Wissen des IBZ-Teams für Spezial-Klebebandprodukte war enorm wertvoll, ging es doch darum, dass sich «blink» auf allen Geräten aufkleben lässt. Die Lösung dazu kommt aus der IBZ-Produktion in Adliswil – SWISS MADE BY IBZ!

Wo kann der Schieber bezogen werden?

Im Webshop auf www.soomz.io.

IBZ-ENGINEERINGTEIL VERHILFT STARTUP ZUM ERFOLG

WIE LASSEN SICH SENSOREN DAUERHAFT BEFESTIGEN UND BEI BEDARF RÜCKSTANDS- FREI WIEDER ABLÖSEN?



Smarter Multisensor wird unter Arbeitstischen oder an der Decke von Meeting-Räumen montiert.

TIPP VOM STARTUP THINGDUST

Involvieren Sie die IBZ-Klebespezialisten frühzeitig in die Produktentwicklung – es lohnt sich!

Wer in einer Tiefgarage schon einmal nach einem Parkplatz gesucht hat, kennt sie: die grünen Lämpchen, die einen freien Platz anzeigen. Ähnliches hat das **Startup thingdust** entwickelt, nur dass ihre Lösung die Nutzung von Arbeitsplätzen oder Meeting-Räumen ermittelt sowie zusätzlich das Raumklima misst.

YOUTUBE-TIPP

We simply make your office smarter (engl. / 1:45)

www.ibzag.ch/thingdust



Multisensor wird mit IBZ-Formstanzteil aus doppelseitigem wiederablösbarem Montageklebeband ausgerüstet.



Schutzfolie wird an der Anfasslasche vom Montageband abgezogen, um den Sensor an der Decke oder unter dem Pult anzukleben.



Montageband lässt sich bei Bedarf durch einfaches Ziehen leicht entfernen.

THINGDUST DASHBOARD



Details zur Datenanalyse und weiteren Informationen zum Einsatz von Internet of Things: www.thingdust.com

DIE BESTE HÖRLÖSUNG FINDEN – PHONAK UND IBZ SPANNEN ZUSAMMEN

Phonak entwickelt hochwertige Hörlösungen. Dafür setzen sie moderne Technologien, innovativen Geist und die höchsten Qualitätsstandards ein.

Ihr Versprechen: Sie werden nicht ruhen, bis das Tragen eines Hörgeräts so normal wie das Tragen einer Brille geworden ist. Warum sollte es auch anders sein?

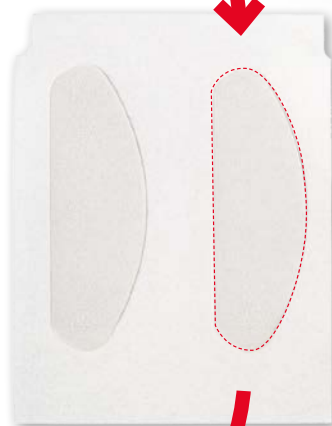
In enger Zusammenarbeit zwischen IBZ und Phonak ist das Pro-

dukt Stick 'n Stay entstanden. Der doppelseitige, hautfreundliche Sticker (IBZ-Klebe-Formstanzteil) ist eine sichere, effektive und bewährte Methode, um die Hörsysteme hinter Ohren zu fixieren.



Stick 'n Stay

Vom hochpräzisen Formstanzteil bis zur Verpackung – IBZ als verlässlicher Partner auch in der Medizinaltechnik.



Sticker – IBZ-Formstanzteil aus doppelseitigem Klebeband wird auf das Hörsystem geklebt.

Sie lassen sich zum Beispiel ausgezeichnet beim Sport einsetzen – überall dort, wo man nicht riskieren möchte, sein Hörgerät zu verlieren.

VON DER IDEE BIS ZUR SERIE – FORMSTANZTEILE FÜR HÖCHSTE ANSPRÜCHE

Wie sehen die Formteile in Ihrem Projekt aus? Ob winzig oder gross – fragen Sie uns bei Ihrem nächsten Klebprojekt an. Zusammen finden wir sicher eine effiziente Lösung: Tel. +41 44 711 10 90

FORMSTANZTEIL FÜR BIOMETRISCHE GERÄTE

ELFAB VERTRAUT IBZ – EINE PERFEKTE VERBINDUNG

Sicherheit ist Teil der Schweizer DNA

Seit mehr als 40 Jahren fertigt die elfab AG mit einem modernen Maschinenpark anspruchsvollste und komplexe Elektronik. IBZ unterstützt elfab bei der Verklebung von Displays, Sensoren und Gehäuseteilen.



ENDPRODUKT: ZUGANGSKONTROLLEN UND ZEITERFASSUNG

elfab montiert die Geräte für die Firma TBS – dem führenden Biometrie-Spezialisten für Sicherheitsintegratoren.

2D – berührungsbasiertes Biometrie-Terminal oder 3D – dreidimensionaler und berührungsfreier Sensor ... für jedes Bedürfnis gibt es einen Leser.



Infolge Covid-19 ist der berührungsfreie 3D-Sensor gefragter denn je. Denn bei den 2D-Fingerabdrucklesern muss der Benutzer seinen Finger direkt auf den biometrischen Sensor legen.



Zu den bekanntesten Biometrie-Anwendungen gehört wohl die Erfassung des Fingerabdrucks. Aber auch die Iris, das Gesicht, die Stimme, die Venen oder die Hände eignen sich für die eindeutige biometrische Identifizierung.



1 Der Aluminiumrahmen wird vor der Verklebung mit IBZ-Isopropylalkohol gereinigt.



2 Im Anschluss wird das selbstklebende IBZ-Formstanzteil positioniert und das Trägerpapier unten weggezogen.



3 Das Innenteil wird erst jetzt herausgedrückt, da es beim Positionieren aus Stabilitätsgründen noch benötigt wurde.



4 Das Schutzpapier wird abgezogen.



5 Das Glas wird auf dem IBZ-Formstanzteil bzw. Alurahmen fixiert und ange-drückt.



6 Elektronik wird auf der Rückseite eingebaut.

AUFBAU FORMSTANZTEIL PRODUZIERT IN ADLISWIL



Es wurde eine Sandwich-Konstruktion gewählt, um die gewünschte Dicke/Distanz zu erreichen – in diesem Beispiel 0.53mm.

• Transferklebefilm
• Polyesterfolie
• Transferklebefilm

WIE SEHEN DIE FORMTEILE IN IHREM PROJEKT AUS?

Von der Idee bis zur Serie

Unsere Klebfachspezialisten, ausgebildet u.a. zum **European Adhesive Specialist**, beraten Sie gerne:
Tel. +41 44 711 10 90

oertli[®]
SWITZERLAND



Der Steinadler ist mit über 300 km/h der zweitschnellste Vogel im Sturzflug. Nur der Wanderfalke ist noch schneller.

DISPLAY-VERKLEBUNG FÜR DIE AUGENCHIRURGIE

OERTLI MACHT DEN UNTERSCHIED IN DER AUGENCHIRURGIE

Die Firma entwickelt, produziert und vertreibt chirurgische Plattformen, Instrumente und Verbrauchsmaterial, die es ermöglichen, Operationen zur Behandlung des Grauen Stars, Grünen Stars und von Netzhauterkrankungen noch einfacher, sicherer und effizienter durchzuführen.

Wegen der Scharfsichtigkeit hat Oertli den **Adler als Symbolfigur** gewählt. Zudem verleiht er ihnen Flügel und bringt sie immer wieder auf neue Höhen. Mit innovativen Entwicklungen und erstklassiger Qualität setzt das Familienunternehmen seit 1955 stetig neue Maßstäbe.

Displayverklebung Operationsplattform Faros



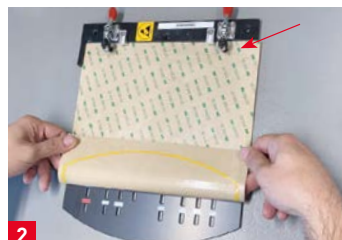
Die Displayabdeckung wird mit dem IBZ-Formteil mit der Bedienplattform verklebt.



Operationsplattform Faros ermöglicht Augenchirurgie auf höchstem Niveau.



1 Die Abdeckung wird vor der Verklebung mit IBZ Isopropylalkohol gereinigt und bündig an die Positionshilfe gelegt.



2 Das Formteil aus hochwertigem, doppelseitigem Acrylat-Klebstoff wird an der Positionshilfe befestigt.



3 Das Schutzpapier wird vom schmalen Formteil-Rahmen (bis 3 mm) abgezogen.



4 Das Display wird auf den offenen Klebstoff des Formteils fixiert und angedrückt.



5 Das Trägerpapier wird abgezogen.



6 Die Displayabdeckung wird auf dem Operationsgerät positioniert und angedrückt.

WIE SEHEN DIE FORMTEILE IN IHREM PROJEKT AUS?

Von der Idee bis zur Serie

Unsere Klebfachspezialisten, ausgebildet u.a. zum **European Adhesive Specialist**, beraten Sie gerne: **Tel. +41 44 711 10 90**

**SPRÜHGEBLÄSE AS 1200 MIT
MODERNSTER AKKU-
TECHNOLOGIE: 2018 DIE NEU-
ENTDECKUNG AM MARKT!**

IBZ ist stolz darauf, zur modernsten, effizientesten und leistungsfähigsten Sprühgeräte-Technologie einen wichtigen Teil beizutragen.



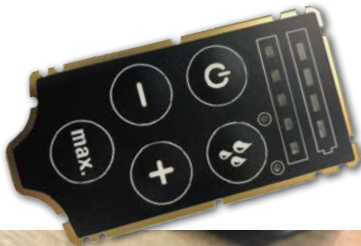
**IBZ-FORMSTANZTEIL SCHÜTZT
DIE ELEKTRONIK VOR NÄSSE**

**Neues Sprühverfahren von Birchmeier –
bereits mehrfach mit Innovationspreisen
ausgezeichnet**

Die Birchmeier Sprühtechnik AG hat ein neues Gerät mit luftunterstützter Sprühtechnik entwickelt. Das Sprühgebläse AS 1200 kombiniert den Vorteil konventioneller Düsen-Sprühtechnik mit einem gesteuerten Luftstrom. Dabei wird modernste Elektronik und Akku-Technologie verwendet. Diese neue Technik spart Sprühmittel und ist somit effizienter und umweltschonender im Vergleich zu den herkömmlichen Sprühverfahren.



Hohe Zielflächeneffizienz: Der Luftstrom transportiert die Tropfen vom Vorsprühen ins Ziel, wodurch eine gleichmässige Benetzung und eine optimale Bestandsdurchdringung des Blattwerks erfolgt.



Bedienpanel/Leiterplatte von oben und unten



**TIPP DER BIRCHMEIER SPRÜH-
TECHNIK AG:** Involvieren Sie die IBZ-
Klebspezialisten frühzeitig in die
Produktentwicklung – es lohnt sich:
Tel. +41 44 711 10 90



Einseitiges Extrem-Dichtband wird auf Rollen lasergeschnitten



Zwischenraum wird vom Formteil entfernt



Formteil wird auf die Leiterplatte appliziert, um die Elektronik vor Feuchtigkeit zu schützen

HAMILTON MEDICAL UND IBZ HELFEN, LEBEN ZU RETTEN!

BEATMUNGSGERÄT MIT IBZ-FORMSTANZTEIL

Einen der Marktführer für die weltweit gesuchten Beatmungsgeräte findet man nicht etwa in China oder in den USA, sondern im beschaulichen Dorf Bonaduz im Kanton Graubünden.

Hamilton Medical entwickelt und produziert seit 1983 intelligente Beatmungsgeräte – IBZ ist Teil davon.

Das HAMILTON-C1 ist trotz seiner kompakten Grösse ein vollwertiges Beatmungsgerät für fast jeden Einsatzbereich. Es ist ein unverzichtbarer Begleiter von beatmeten Patienten auf der Intensivstation und auch ein verlässliches Gerät in der Notaufnahme oder auf der Frühchen-Station.



IBZ-Formstanzteile aus selbstklebendem Silikon werden an vier Stellen auf der Unterseite des Gehäuses angeklebt.

Die Füße sorgen für einen sicheren und rutschfesten Stand des Beatmungsgerätes.

HAMILTON
MEDICAL

WIE SEHEN DIE FORMSTANZTEILE IN IHREM PROJEKT AUS?

Von der Idee bis zur Serie

Unsere Klebfachspezialisten, ausgebildet u.a. zum European Adhesive Specialist, beraten Sie gerne: **Tel. +41 44 711 10 90**

... und die vielen kleinen, aber enorm wichtigen Helfer zur Eindämmung des Corona-Virus wie Masken, Desinfektionsmittel, Distanzmarkierungen usw. finden Sie in unserem E-Shop: www.ibzag.ch/pandemie

PS: Selbstverständlich mit vielen Schweizer Produkten.



NEUE LEICHTIGKEIT AUF DER SKITOUR – IBZ-FORMSTANZTEIL SORGT FÜR REIBUNGSLÖSE SEITWÄRTSAUSLÖSUNG



Sicherheit, Kraftübertragung und Komfort auf Skitouren bei nur 280 g pro Einheit.

Das leichte Gewicht, der einfache Einstieg sowie die praktische Bedienung machen die Xenic 10 zur äusserst agilen Begleitung auf Skitouren.



Tourenbindung Fritschi Xenic 10



Oli Schwarzenbach, Leiter Verkauf IBZ, vertraut ebenfalls auf Fritschi-Bindungen.

IBZ-FORMSTANZTEIL ALS GLEITPLATTE

Ausgangs- und Mittelpunkt bei der Entwicklung ist der Tourenger mit seinen individuellen Ansprüchen. Die Teile werden zu **99% in der Schweiz hergestellt** und in Reichenbach zum hochwertigen Qualitätsprodukt zusammengefügt.



Gleitplatte aus Teflon (Originalgrösse) wird auf Stopper aufgeklebt.



Eine nichtklebende Teflonfolie wurde mit einem speziellen doppelseitigen Klebeband beschichtet und auf die gewünschte Form gestanzt.

WIE SEHEN DIE FORMTEILE IN IHREM PROJEKT AUS?

Unsere Klebfachspezialisten u. a. mit der Ausbildung **European Adhesive Specialist** beraten Sie gerne: Tel. +41 44 711 10 90

Die Gleitplatte sorgt dafür, dass die **Gummi-sole des Tourenskischuhs bei einer Seitwärtsauslösung reibungslos zur Seite gleitet** und so eine zuverlässige Auslösung gewährleistet.

EDLES DESIGN IN ALLEN RÄUMEN



Viele Menschen betätigen täglich unzählige Male einen Lichtschalter. Doch kaum jemand weiss, dass die meisten Schalter – und noch viel mehr – aus Horgen am Zürichsee kommen. Seit über 100 Jahren produziert und entwickelt die Firma Feller Schalter, Steckdosen und Steuerungen für Licht, Jalousien und Kommunikation.

IBZ-Engineering-Teile sorgen dafür, dass EDIZIOdue elegance Schalter ohne Kratzer bei Ihnen ankommen.

Die Designlinie verbindet exklusives Design, modernste Technologie und hochwertige Echtmaterialien wie Chromstahl, Messing, Marmor oder Glas. **Diese wollen geschützt sein.**

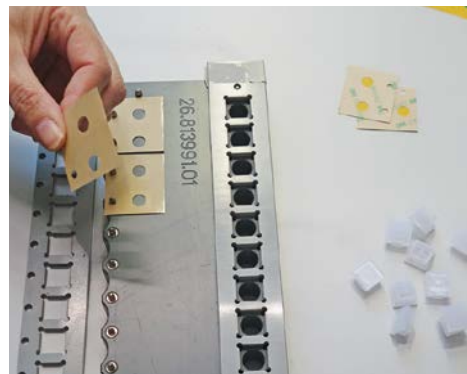
IBZ-Formstanzteile schützen den Schalter bis nach der Montage im Gebäude.

EIN PERFEKTES PAAR: EDIZIOdue elegance UND IBZ-FORMSTANZTEILE

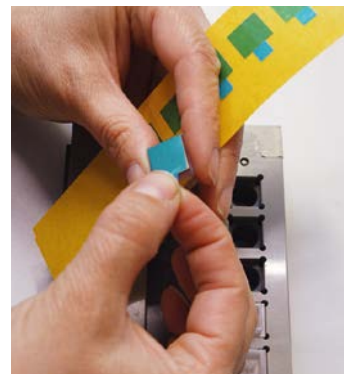
Mit viel Sorgfalt und in reiner Handarbeit werden die Produkte bei der Feller AG ausgerüstet.



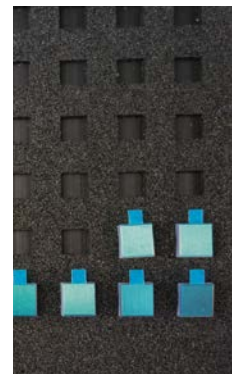
Oberflächenschutzfolie wird appliziert.



Stanzteil aus doppelseitigem Klebeband wird für die Verbindung des Tastenträgers (weiss) mit dem Messingteil verwendet. Die Registerstanzungen ermöglichen eine positionsgenaue Applikation.



Stanzteil mit Anfasslasche wird auf den Taster appliziert und zum Verpacken bereitgestellt.



BRUGG Pipes

BRUGG PIPES IST DER SPEZIALIST FÜR FLEXIBLE UND STARRE ROHRSYSTEME

Die BRUGG Pipes konzentriert sich auf die Produktion und den Vertrieb von Rohrssystemen für den sicheren und effizienten Transport von Flüssigkeiten, Gasen und Wärme – und das weltweit.



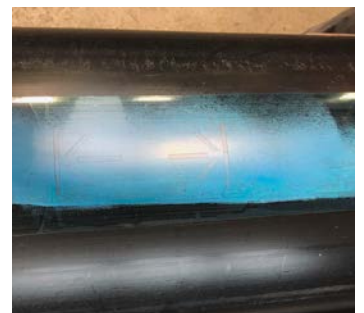
In den Rohren befinden sich in regelmässigen Abständen Distanzhalter. Diese sorgen für die Stabilität der starren Rohre. Zusätzlich werden diese mit einem 2K-Schaum gefüllt (siehe rechts).



Damit bei einem allfälligen Trennen der Rohre nicht in den Distanzhalter geschnitten wird, werden die Stellen auf dem rund 6 Meter langen Rohr markiert.



Lösung: Ein 5,9 Meter langes selbstklebendes Formteil mit regelmässigen Stanzungen wird auf dem Rohr appliziert und dient als Schablone.



Dadurch ist kein aufwändiges Abmessen notwendig und die Positionen können schnell und einfach mit Farbe markiert werden.

DAS GRÖSSTE UND KLEINSTE FORMSTANZTEIL IN DER IBZ-GESCHICHTE

DAS KLEINSTE FORMSTANZTEIL:



Quadrat: 2,2cm x 2,2cm [4,84cm²] mit 400 selbstklebenden Formstanzteilen à 1,1 x 1,1 mm pro Quadrat

**ANWENDUNG:
STRENG GEHEIM!**



Die Klebefolie ist nach der Farbmarkierung leicht und rückstandsfrei entfernbar.



Auf den ersten Blick ist ersichtlich, wo sich die Distanzhalter befinden. Eine praktische, zeitsparende und effiziente Lösung.

TRIGALIGHT® KLEBT DANK IBZ-FORMSTANZTEIL AUF ZEIGER UND ZIFFERBLATT



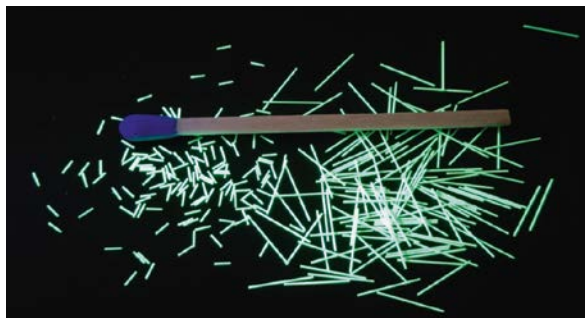
Traser® H3 Uhr mit innovativer trigalight Beleuchtung

Diese Uhr wird ohne externe Energiequelle oder Sonnenlicht beleuchtet

Das Schweizer Unternehmen mb-microtec verfügt über ein weltweit einzigartiges Know-how: Es ist in der Lage, extrem kleine Lichtquellen herzustellen, die 100-mal stärker leuchten als vergleichbare Leuchtsysteme.

trigalights sind luftdicht verschlossene Glasröhrchen, die auf der Innenseite mit einem Leuchtstoff beschichtet sind. Sie enthalten eine geringe Menge gasförmiges Tritium. Beim Tritiumzerfall werden Elektronen ausgesendet, deren Energie den Leuchtstoff zum Leuchten bringt.

IBZ entwickelte drei verschiedene Stanzteile, um die trigalights sauber und effizient auf dem Zifferblatt und den Zeigern applizieren zu können.



Grössenvergleich: trigalights mit einem Streichholz



Uhrmacherin appliziert einseitig klebendes Stanzteil auf der Rückseite des Zifferblatts



Zeiger (Originalgrösse) mit den winzig aufgeklebten Stanzteilen



Zifferblätter liegen zur Weiterverarbeitung bereit



trigalight wird auf den ausgesparten klebenden Stellen auf dem Zifferblatt und Zeigern aufgeklebt



VON DER IDEE BIS ZUR SERIE – FORMSTANZTEILE FÜR HÖCHSTE ANSPRÜCHE

Wie sehen die Formteile in Ihrem Projekt aus? Ob winzig oder gross – fragen Sie uns bei Ihrem nächsten Klebprojekt an. Zusammen finden wir sicher eine effiziente Lösung: +41 44 711 10 90

FORMSTANZTEILE FÜR HÖCHSTE ANSPRÜCHE

Zifferblätter sind die «Gesichter» einer Uhr

ArteCad SA in Tramelan hat sich darauf spezialisiert und ist einer der grössten Hersteller von Zifferblättern in der Schweiz.

Auf einer modernen und flexiblen Produktionsanlage werden alle Arten von Zifferblättern hergestellt. Von der Fabrikation bis zur Applikation – **ArteCad SA gibt den Uhren ein einzigartiges Gesicht.**

Holz, Carbon, Perlmutter usw. – jedes Material verlangt spezielle Verarbeitungstechniken. ArteCad SA suchte eine Lösung, um Carbon auf einem Messingstück zu fixieren. Es wurde ein Formstanzteil aus doppelseitigem Klebeband entwickelt.

Von der Idee bis zur Serie – dank der hauseigenen IBZ-Produktion konnten auch die Anforderungen an Sauberkeit, Genauigkeit und schneller Ausführung erfüllt werden.

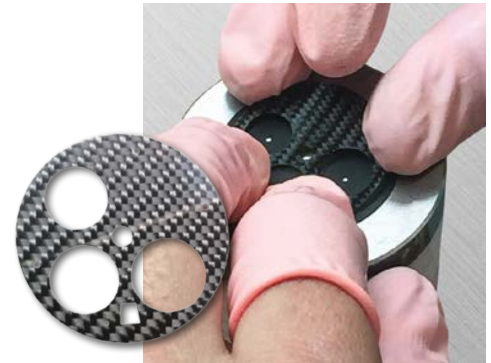


Geschwärztes Messingteil wird in die Lehre gelegt

IBZ-Formstanzteil wird auf Messing appliziert



Schutzpapier wird von doppelseitigem Klebeband abgezogen



Carbonteil wird auf Stanzteil appliziert

WIE SEHEN DIE FORMTEILE IN IHREM PROJEKT AUS?

Rufen Sie uns an. Zusammen finden wir sicher eine effiziente Lösung: +41 44 711 10 90

ROLLEN NACH MASS



Durch massgenauen Zuschnitt Zeit und Kosten sparen

Sie wählen aus einem Sortiment von über 600 verschiedenen Klebebändern. Wir schneiden Ihnen jede Breite von 1 mm bis 1700 mm und jede gewünschte Länge des Klebebandes.

Sonderwünsche sind unsere Spezialität

Wir beraten Sie **herstellerunabhängig** – rufen Sie an! Unsere erfahrenen Anwendungstechniker helfen Ihnen gerne weiter: Tel. +41 44 711 10 90

IBZ.

KLEBEN, SCHLEIFEN
ARBEITSSCHUTZ



IBZ Industrie AG
Webereistrasse 68
CH-8134 Adliswil

Tel. +41 44 711 10 90
Fax +41 44 711 10 91
mail@ibzag.ch
www.ibzag.ch